

multisplit system

ästhetisch-rationelle Modellherstellung
im Laboralltag



- präzise und schnell
- langlebig und stabil
- hochwertiger Edelstahl
- 2 optimierte Größen
- geeignet für alle Artikulatoren
- herausnehmbare, handliche Modelle erleichtern die tägliche Arbeit
- multisplit Metallplatte ist nur 0,8 mm stark

multisplit system

Durch die multisplit-Platte erhalten Sie immer ein ästhetisch-handliches, herausnehmbares Modell.

Selbstisolierende, pflegeleichte Manschette aus dauerelastischem Spezialkunststoff mit Positionierungshilfen für Abdrücke und Zahnkränze

Passiv-magnetische multisplit-V2A-Platte

Optimiertes Magnetgehäuse für leichte Magnetentnahme und perfekten Halt des Modells

Power-Magnet für sicheres Arbeiten



2 optimierte Größen für die gesamte Modellherstellung

90 % aller Modelle werden mit multisplit # mss-30 hergestellt, für alle größeren Abdrücke benötigen Sie multisplit L # msl-40.



Durch die hauptsächlich in transversaler Richtung breitere multisplit L Metallplatte haben auch große Modelle eine gute Auflage und einen sehr sicheren Halt beim Arbeiten.

Diese Vorteile nutzen Ihnen im Laboralltag:

Die innere Kammer der Manschette verjüngt sich konisch nach unten – das bedeutet:

- Gipsersparnis
- weniger trimmen
- durch den tulpenförmigen Querschnitt passen auch große Abdrücke und Zahnkränze in die kleine Manschette



multisplit im Querschnitt: Durch den besonderen Aufbau der multisplit-Magnetverbindung erhalten Modelle einen bisher unbekanntem Halt beim Arbeiten im Artikulator und Sicherheit beim Einschleifen von Seitwärtsbewegungen.



multisplit ist nur 0,8 mm stark – das bedeutet mehr Platz zum Einartikulieren bei höchster Stabilität.

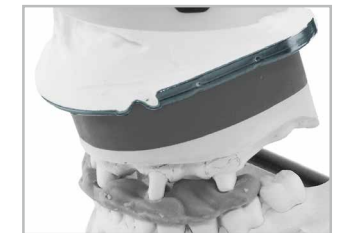
Vorteile bei der Artikulation mit Gesichtsbogen



Mit multisplit hergestellte Modelle lassen sich problemlos einartikulieren . . .



. . . da die V2A-Split-Cast-Platte nur 0,8 mm stark ist.



Während der Sockelgips abbindet wird einartikuliert – dies spart Zeit – erst danach das Modell trimmen.

Tipps zur Reinigung und Pflege

Wichtig! Vor dem Trimmen des Modells immer Magnet herausnehmen!

Die selbstisolierende **Manschette** am besten unter fließendem Wasser reinigen. Die multisplit-**Platte** nur mit Wasser und Zahnbürste oder kurz mit Dampfstrahler säubern.

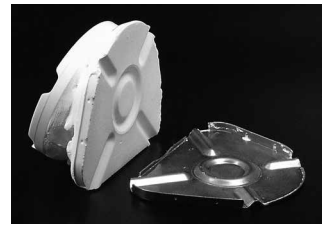
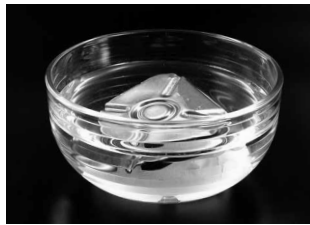
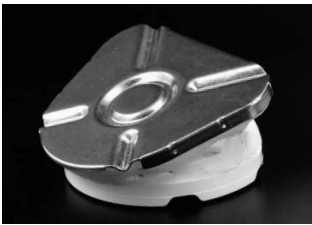


- nur mit expansionsarmem Artikulationsgips arbeiten
- multisplit-Platte nicht verkratzen oder verbiegen
- multisplit-Teile nicht im Ultraschallgerät reinigen
- die Magnete aufgrund ihrer sehr starken Haftkraft vorsichtig handhaben





Wie entferne ich den Artikulationsgips bei fertigen Arbeiten?

Hinweis: Wer sauber einartikuliert – spart Zeit beim Reinigen!

multisplit-Platte mit Artikulationsgips ca. 5 Min. wässern – danach Platte einfach abziehen – fertig!



Bestellnummern

| | | | | |
|-------------------|----------------------|---|---|--------------------------|
| ○ # msy-90 | starter kit | | 1 Manschette, 2 multisplit-Platten, 2 multisplit Magnetgehäuse, 2 multisplit Power-Magnete | 7-teilig |
| ○ # mso-90 | starter kit L | | 1 Manschette L , 2 multisplit-Platten L 2 multisplit Magnetgehäuse, 2 multisplit Power-Magnete | 7-teilig |
| ○ # mfs-10 | modelformer |  | Manschette | 1 Stück |
| ○ # mfl-20 | modelformer L |  | Manschette L | 1 Stück |
| ○ # mss-30 | metal base |  | multisplit-Platten | Nachfüllpackung 10 Stück |
| ○ # msl-40 | metal base L |  | multisplit-Platten L | Nachfüllpackung 10 Stück |
| ○ # mmh-70 | metal housing 2.0 | ○ | Magnetgehäuse 2.0 | Nachfüllpackung 50 Stück |
| ○ # msm-75 | soft magnet | • | Soft-Magnete | Nachfüllpackung 10 Stück |
| ○ # mpm-80 | power magnet | • | Power-Magnete | Nachfüllpackung 10 Stück |